

Архангельск (8182)63-90-72
Астана (7172)727-132
Астрахань (8512)99-46-04
Барнаул (3852)73-04-60
Белгород (4722)40-23-64
Брянск (4832)59-03-52
Владивосток (423)249-28-31
Волгоград (844)278-03-48
Вологда (8172)26-41-59
Воронеж (473)204-51-73
Екатеринбург (343)384-55-89

Иваново (4932)77-34-06
Ижевск (3412)26-03-58
Казань (843)206-01-48
Калининград (4012)72-03-81
Калуга (4842)92-23-67
Кемерово (3842)65-04-62
Киров (8332)68-02-04
Краснодар (861)203-40-90
Красноярск (391)204-63-61
Курск (4712)77-13-04
Липецк (4742)52-20-81

Магнитогорск (3519)55-03-13
Москва (495)268-04-70
Мурманск (8152)59-64-93
Набережные Челны (8552)20-53-41
Нижний Новгород (831)429-08-12
Новокузнецк (3843)20-46-81
Новосибирск (383)227-86-73
Омск (3812)21-46-40
Орел (4862)44-53-42
Оренбург (3532)37-68-04
Пенза (8412)22-31-16

Пермь (342)205-81-47
Ростов-на-Дону (863)308-18-15
Рязань (4912)46-61-64
Самара (846)206-03-16
Санкт-Петербург (812)309-46-40
Саратов (845)249-38-78
Севастополь (8692)22-31-93
Симферополь (3652)67-13-56
Смоленск (4812)29-41-54
Сочи (862)225-72-31
Ставрополь (8652)20-65-13

Сургут (3462)77-98-35
Тверь (4822)63-31-35
Томск (3822)98-41-53
Тула (4872)74-02-29
Тюмень (3452)66-21-18
Ульяновск (8422)24-23-59
Уфа (347)229-48-12
Хабаровск (4212)92-98-04
Челябинск (351)202-03-61
Череповец (8202)49-02-64
Ярославль (4852)69-52-93

Киргизия (996)312-96-26-47

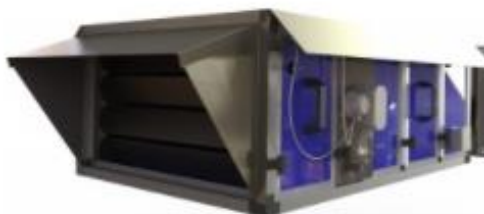
Казахстан (772)734-952-31

Таджикистан (992)427-82-92-69

<http://zavodsezon.nt-rt.ru> || zns@nt-rt.ru

Установки приточные

MB50 PRO W2, MB50 PRO W3



РЕКОМЕНДАЦИИ ПО ПРИМЕНЕНИЮ

Установки приточные серии MB PRO, предназначены для создания и поддержки в обслуживаемом помещении производственных, общественных и жилых зданий искусственного климата с заданными параметрами путем обработки воздуха (фильтрации, обогрева, подачи).

СОСТАВ И КОНСТРУКЦИЯ УСТАНОВКИ

Установки представляют собой сборную металлическую конструкцию, состоящую из закрытого панелями каркаса, внутри которого размещаются элементы воздухоподготовки и вентилятор.

Каркас собран из алюминиевого профиля и уголков. На каркасе устанавливаются панели. Для обеспечения технического обслуживания со стороны подсоединения энергоносителей панели являются быстросъемными. Панели состоят из листов оцинкованной стали толщиной 0,5-0,7 мм и тепло-шумоизолирующего материала толщиной 50 мм. Панели окрашиваются порошковыми эмалями. Цвета панелей — синий (RAL5005).

Фильтр, устанавливаемый в агрегаты, имеет класс очистки EU4. Для удобства монтажа-демонтажа фильтра в месте установки имеются направляющие. При отдельном заказе класс очистки можно выбрать из стандартного ряда.

Нагреватель: водяной — медно-алюминиевый пластинчатого типа. В установках применяются **рабочие колеса** с назад загнутыми лопатками. Данные радиальные вентиляторы полностью статически и динамически отбалансированы, что обеспечивает надежность и высокие аэродинамические характеристики установок.

Двигатель: в установках используются низковольтные асинхронные **двигатели АББ (ABB)** общего назначения в алюминиевом корпусе закрытого обдуваемого исполнения со степенью защиты IP55.

ТЕХНИЧЕСКИЕ ХАРАКТЕРИСТИКИ

Установка приточная СЕЗОН MB50 PRO W2

| | |
|--|--------------------|
| Тип установки | приточная |
| Частота вращения, об/мин | 2890 |
| Номинальная рабочая точка | 5 000 м³/ч, 800 Па |
| Тип воздухонагревателя | водяной |
| Мощность вентилятора, кВт | 2,2 |
| Питание вентилятора, В | 220/380 |
| Рабочий ток, А | 4,4 |
| Тип канала | прямоугольный |
| Размеры (ШхВхД), мм** | 1000х600х1450 |
| Присоединительный размер (ШхВ), мм | 900х500 |
| Рядность калорифера | 2 |
| Температура на выходе, °С* | 19,7 |
| Шум крыльчатки на нагнетании, дБА (при номинальном режиме работы — 50 Гц) | 91 |
| Шум крыльчатки на нагнетании через корпус, дБА (при номинальном режиме работы — 50 Гц) | 58*** |
| Шум крыльчатки на нагнетании через корпус, дБА (под разгоном — 60 Гц) | 65*** |

Установка приточная СЕЗОН MB50 PRO W3

| | |
|--|--------------------|
| Тип установки | приточная |
| Частота вращения, об/мин | 2890 |
| Номинальная рабочая точка | 5 000 м³/ч, 800 Па |
| Тип воздухонагревателя | водяной |
| Мощность вентилятора, кВт | 2,2 |
| Питание вентилятора, В | 220/380 |
| Рабочий ток, А | 4,4 |
| Тип канала | прямоугольный |
| Размеры (ШхВхД), мм** | 1000х600х1450 |
| Присоединительный размер (ШхВ), мм | 900х500 |
| Рядность калорифера | 3 |
| Температура на выходе, °С* | 24,7 |
| Шум крыльчатки на нагнетании, дБА (при номинальном режиме работы — 50 Гц) | 91 |
| Шум крыльчатки на нагнетании через корпус, дБА (при номинальном режиме работы — 50 Гц) | 58*** |
| Шум крыльчатки на нагнетании через корпус, дБА (под разгоном — 60 Гц) | 65*** |

*расчётные параметры нагревателей:

- номинальный расход воздуха;
- уличная температура -40°С ;
- вода 95-70°С.

**длина установок указана без учёта гибких вставок.

***внимание. результаты замеров акустических характеристик могут отличаться в зависимости от конкретных условий работы.

Архангельск (8182)63-90-72
Астана (7172)727-132
Астрахань (8512)99-46-04
Барнаул (3852)73-04-60
Белгород (4722)40-23-64
Брянск (4832)59-03-52
Владивосток (423)249-28-31
Волгоград (844)278-03-48
Вологда (8172)26-41-59
Воронеж (473)204-51-73
Екатеринбург (343)384-55-89

Иваново (4932)77-34-06
Ижевск (3412)26-03-58
Казань (843)206-01-48
Калининград (4012)72-03-81
Калуга (4842)92-23-67
Кемерово (3842)65-04-62
Киров (8332)68-02-04
Краснодар (861)203-40-90
Красноярск (391)204-63-61
Курск (4712)77-13-04
Липецк (4742)52-20-81

Магнитогорск (3519)55-03-13
Москва (495)268-04-70
Мурманск (8152)59-64-93
Набережные Челны (8552)20-53-41
Нижний Новгород (831)429-08-12
Новокузнецк (3843)20-46-81
Новосибирск (383)227-86-73
Омск (3812)21-46-40
Орел (4862)44-53-42
Оренбург (3532)37-68-04
Пенза (8412)22-31-16

Пермь (342)205-81-47
Ростов-на-Дону (863)308-18-15
Рязань (4912)46-61-64
Самара (846)206-03-16
Санкт-Петербург (812)309-46-40
Саратов (845)249-38-78
Севастополь (8692)22-31-93
Симферополь (3652)67-13-56
Смоленск (4812)29-41-54
Сочи (862)225-72-31
Ставрополь (8652)20-65-13

Сургут (3462)77-98-35
Тверь (4822)63-31-35
Томск (3822)98-41-53
Тула (4872)74-02-29
Тюмень (3452)66-21-18
Ульяновск (8422)24-23-59
Уфа (347)229-48-12
Хабаровск (4212)92-98-04
Челябинск (351)202-03-61
Череповец (8202)49-02-64
Ярославль (4852)69-52-93

Киргизия (996)312-96-26-47

Казахстан (772)734-952-31

Таджикистан (992)427-82-92-69

<http://zavodsezon.nt-rt.ru> || zns@nt-rt.ru