

Архангельск (8182)63-90-72  
Астана (7172)727-132  
Астрахань (8512)99-46-04  
Барнаул (3852)73-04-60  
Белгород (4722)40-23-64  
Брянск (4832)59-03-52  
Владивосток (423)249-28-31  
Волгоград (844)278-03-48  
Вологда (8172)26-41-59  
Воронеж (473)204-51-73  
Екатеринбург (343)384-55-89

Иваново (4932)77-34-06  
Ижевск (3412)26-03-58  
Казань (843)206-01-48  
Калининград (4012)72-03-81  
Калуга (4842)92-23-67  
Кемерово (3842)65-04-62  
Киров (8332)68-02-04  
Краснодар (861)203-40-90  
Красноярск (391)204-63-61  
Курск (4712)77-13-04  
Липецк (4742)52-20-81

Магнитогорск (3519)55-03-13  
Москва (495)268-04-70  
Мурманск (8152)59-64-93  
Набережные Челны (8552)20-53-41  
Нижний Новгород (831)429-08-12  
Новокузнецк (3843)20-46-81  
Новосибирск (383)227-86-73  
Омск (3812)21-46-40  
Орел (4862)44-53-42  
Оренбург (3532)37-68-04  
Пенза (8412)22-31-16

Пермь (342)205-81-47  
Ростов-на-Дону (863)308-18-15  
Рязань (4912)46-61-64  
Самара (846)206-03-16  
Санкт-Петербург (812)309-46-40  
Саратов (845)249-38-78  
Севастополь (8692)22-31-93  
Симферополь (3652)67-13-56  
Смоленск (4812)29-41-54  
Сочи (862)225-72-31  
Ставрополь (8652)20-65-13

Сургут (3462)77-98-35  
Тверь (4822)63-31-35  
Томск (3822)98-41-53  
Тула (4872)74-02-29  
Тюмень (3452)66-21-18  
Ульяновск (8422)24-23-59  
Уфа (347)229-48-12  
Хабаровск (4212)92-98-04  
Челябинск (351)202-03-61  
Череповец (8202)49-02-64  
Ярославль (4852)69-52-93

Киргизия (996)312-96-26-47

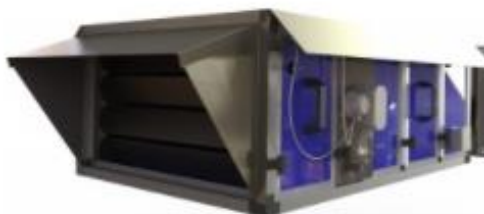
Казахстан (772)734-952-31

Таджикистан (992)427-82-92-69

<http://zavodsezon.nt-rt.ru> || [zns@nt-rt.ru](mailto:zns@nt-rt.ru)

## Установки приточные

### MB25 PRO W2 ROOF, MB25 PRO W3 ROOF



### ПРИМЕНЕНИЕ УСТАНОВОК СЕЗОН МВ

Данное оборудование предназначено для эксплуатации на открытом воздухе; первая категория размещения (воздействие совокупности климатических факторов, характерных для данного макроклиматического района) – без навесов и других дополнительных мер защиты — в макроклиматических районах с умеренным климатом – климатическое исполнение У по ГОСТ 15150.

### ОТЛИЧИТЕЛЬНЫЕ ЧЕРТЫ ДАННОЙ МОДИФИКАЦИИ:

- внутренний клапан;
- конструкция из оцинкованной стали предотвращающая попадание любого типа влаги в установку.

# ТЕХНИЧЕСКИЕ ХАРАКТЕРИСТИКИ

## Установка приточная СЕЗОН MB25 PRO W2 ROOF

Тип установки	приточная
Частота вращения, об/мин	2760
Номинальная рабочая точка	2 500 м³/ч, 380 Па
Тип воздухонагревателя	водяной
Мощность вентилятора, кВт	1,1
Питание вентилятора, В	220/380
Рабочий ток, А	2,4
Тип канала	прямоугольный
Размеры (ШхВхД), мм**	700x450x1600
Присоединительный размер (ШхВ), мм	600x350
Рядность калорифера	2
Температура на выходе, °С*	18,5
Шум крыльчатки на нагнетании, дБА (при номинальном режиме работы — 50 Гц)	89
Шум крыльчатки на нагнетании через корпус, дБА (при номинальном режиме работы — 50 Гц)	57***
Шум крыльчатки на нагнетании через корпус, дБА (под разгоном — 60 Гц)	61***

## Установка приточная СЕЗОН MB25 PRO W3 ROOF

Тип установки	приточная
Частота вращения, об/мин	2760
Номинальная рабочая точка	2 500 м³/ч, 380 Па
Тип воздухонагревателя	водяной
Мощность вентилятора, кВт	1,1
Питание вентилятора, В	220/380
Рабочий ток, А	2,4
Тип канала	прямоугольный
Размеры (ШхВхД), мм**	700x450x1600
Присоединительный размер (ШхВ), мм	600x350
Рядность калорифера	3
Температура на выходе, °С*	21,7
Шум крыльчатки на нагнетании, дБА (при номинальном режиме работы — 50 Гц)	89
Шум крыльчатки на нагнетании через корпус, дБА (при номинальном режиме работы — 50 Гц)	57***
Шум крыльчатки на нагнетании через корпус, дБА (под разгоном — 60 Гц)	61***

\*расчётные параметры нагревателей:

- номинальный расход воздуха;
- уличная температура -40°С ;
- вода 95-70°С.

\*\*длина установок указана без учёта гибких вставок.

\*\*\*внимание. результаты замеров акустических характеристик могут отличаться в зависимости от конкретных условий работы.

Архангельск (8182)63-90-72  
 Астана (7172)727-132  
 Астрахань (8512)99-46-04  
 Барнаул (3852)73-04-60  
 Белгород (4722)40-23-64  
 Брянск (4832)59-03-52  
 Владивосток (423)249-28-31  
 Волгоград (844)278-03-48  
 Вологда (8172)26-41-59  
 Воронеж (473)204-51-73  
 Екатеринбург (343)384-55-89

Иваново (4932)77-34-06  
 Ижевск (3412)26-03-58  
 Казань (843)206-01-48  
 Калининград (4012)72-03-81  
 Калуга (4842)92-23-67  
 Кемерово (3842)65-04-62  
 Киров (8332)68-02-04  
 Краснодар (861)203-40-90  
 Красноярск (391)204-63-61  
 Курск (4712)77-13-04  
 Липецк (4742)52-20-81

Магнитогорск (3519)55-03-13  
 Москва (495)268-04-70  
 Мурманск (8152)59-64-93  
 Набережные Челны (8552)20-53-41  
 Нижний Новгород (831)429-08-12  
 Новокузнецк (3843)20-46-81  
 Новосибирск (383)227-86-73  
 Омск (3812)21-46-40  
 Орел (4862)44-53-42  
 Оренбург (3532)37-68-04  
 Пенза (8412)22-31-16

Пермь (342)205-81-47  
 Ростов-на-Дону (863)308-18-15  
 Рязань (4912)46-61-64  
 Самара (846)206-03-16  
 Санкт-Петербург (812)309-46-40  
 Саратов (845)249-38-78  
 Севастополь (8692)22-31-93  
 Симферополь (3652)67-13-56  
 Смоленск (4812)29-41-54  
 Сочи (862)225-72-31  
 Ставрополь (8652)20-65-13

Сургут (3462)77-98-35  
 Тверь (4822)63-31-35  
 Томск (3822)98-41-53  
 Тула (4872)74-02-29  
 Тюмень (3452)66-21-18  
 Ульяновск (8422)24-23-59  
 Уфа (347)229-48-12  
 Хабаровск (4212)92-98-04  
 Челябинск (351)202-03-61  
 Череповец (8202)49-02-64  
 Ярославль (4852)69-52-93

Киргизия (996)312-96-26-47

Казахстан (772)734-952-31

Таджикистан (992)427-82-92-69

<http://zavodsezon.nt-rt.ru> || [zns@nt-rt.ru](mailto:zns@nt-rt.ru)