

Архангельск (8182)63-90-72  
Астана (7172)727-132  
Астрахань (8512)99-46-04  
Барнаул (3852)73-04-60  
Белгород (4722)40-23-64  
Брянск (4832)59-03-52  
Владивосток (423)249-28-31  
Волгоград (844)278-03-48  
Вологда (8172)26-41-59  
Воронеж (473)204-51-73  
Екатеринбург (343)384-55-89

Иваново (4932)77-34-06  
Ижевск (3412)26-03-58  
Казань (843)206-01-48  
Калининград (4012)72-03-81  
Калуга (4842)92-23-67  
Кемерово (3842)65-04-62  
Киров (8332)68-02-04  
Краснодар (861)203-40-90  
Красноярск (391)204-63-61  
Курск (4712)77-13-04  
Липецк (4742)52-20-81

Магнитогорск (3519)55-03-13  
Москва (495)268-04-70  
Мурманск (8152)59-64-93  
Набережные Челны (8552)20-53-41  
Нижний Новгород (831)429-08-12  
Новокузнецк (3843)20-46-81  
Новосибирск (383)227-86-73  
Омск (3812)21-46-40  
Орел (4862)44-53-42  
Оренбург (3532)37-68-04  
Пенза (8412)22-31-16

Пермь (342)205-81-47  
Ростов-на-Дону (863)308-18-15  
Рязань (4912)46-61-64  
Самара (846)206-03-16  
Санкт-Петербург (812)309-46-40  
Саратов (845)249-38-78  
Севастополь (8692)22-31-93  
Симферополь (3652)67-13-56  
Смоленск (4812)29-41-54  
Сочи (862)225-72-31  
Ставрополь (8652)20-65-13

Сургут (3462)77-98-35  
Тверь (4822)63-31-35  
Томск (3822)98-41-53  
Тула (4872)74-02-29  
Тюмень (3452)66-21-18  
Ульяновск (8422)24-23-59  
Уфа (347)229-48-12  
Хабаровск (4212)92-98-04  
Челябинск (351)202-03-61  
Череповец (8202)49-02-64  
Ярославль (4852)69-52-93

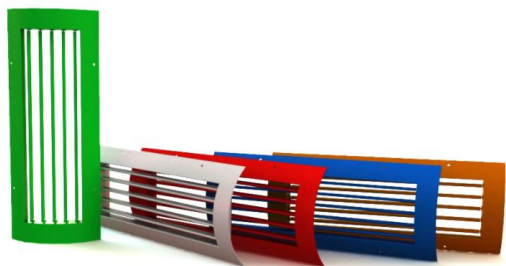
Киргизия (996)312-96-26-47

Казахстан (772)734-952-31

Таджикистан (992)427-82-92-69

<http://zavodsezon.nt-rt.ru> || [zns@nt-rt.ru](mailto:zns@nt-rt.ru)

## Решетка ВР-КР



### ПРИМЕНЕНИЕ:

Данные вентиляционные алюминиевые решетки используются в приточно-вытяжной вентиляции и системах кондиционирования воздуха и предназначены для монтажа в круглые воздуховоды.

### КОНСТРУКЦИЯ:

Рамка решетки изготовлена из загнутого неоцинкованного листа — толщиной 1 мм. Жалюзи решетки изготовлены из алюминиевого профиля и устанавливаются в рамку решетки с помощью пластиковых втулок. Углы наклона жалюзи устанавливаются индивидуально и регулируются независимо друг от друга для изменения направления потока воздуха. Конструкция решетки предусматривает стандартное крепление с помощью винтового соединения (монтажные отверстия расположены на лицевой стороне рамки решетки). В качестве защитно-декоративного покрытия применяется порошковая полиэфирная краска. Стандартный цвет покрытия — белый RAL 9016 при заказе не указывается (возможно окрашивание в любой другой цвет, согласно [каталогу цветов RAL](#).)

Для решеток **СЕЗОН ВР-К** предусмотрена возможность оснащения клапаном расхода воздуха (КРВ-1). Ассортимент решеток данной серии включает в себя изделия стандартных типоразмеров, а также возможно изготовление решеток любых размеров, с шагом 1 мм. Ограничение по минимальным и максимальным размерам согласно таблице стандартных типоразмеров.

**Условное обозначение вентиляционной решетки при заказе (все размеры посадочные, в мм):**

	ВР-КР	А	В	с КРВ-1	Д	RALXXXX
Тип решетки						
Условный горизонтальный размер решетки						
Условный вертикальный размер решетки						
Наличие блока регулирования расхода воздуха						
Диаметр воздуховода						
Цвет покрытия						

ПРИМЕР:

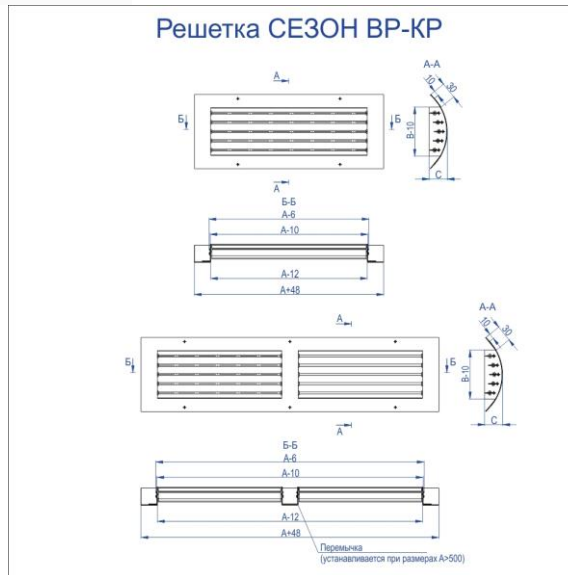
- 1) ВР-КР 300x150 с КРВ-1 RAL9010 – вентиляционная решетка для установки в круглый воздуховод с индивидуально регулируемыми горизонтально расположенными жалюзи и размером проема 300 мм по горизонтали и 150 по вертикали, с наличием клапана расхода воздуха КРВ-1, цвет решетки по каталогу – RAL9010;
- 2) ВР-КР 300x150 – то же, но без клапана расхода воздуха, цвет решетки по каталогу – RAL 9016 (стандартный цвет при заказе не указывается).

## УПАКОВКА:

Решетки упакованы в полиэтиленовую пленку и картон. Диапазон температур использования: от -40 до +40 градусов цельсия, и влажности воздуха не более 90%. Срок службы вентиляционных решеток не менее 10 лет.

## СПЕЦИФИКАЦИЯ РЕШЕТКИ

### РЕШЕТКА СЕЗОН ПРЕМИУМ ВР-КР



### ТАБЛИЦА СТАНДАРТНЫХ ТИПОРАЗМЕРОВ / ДОПУСТИМЫЕ ДИАМЕТРЫ ВОЗДУХОВОДОВ

Стандартные типоразмеры, площадь свободного сечения ( $F_{с.с}$ )<sup>2</sup> и теоретическая масса (m) решеток СЕЗОН ВР-КР

Типоразмер	Параметр	РАЗМЕР ПРОЕМА В ВОЗДУХОВОДЕ ПО ГОРИЗОНТАЛИ, А (ММ)												
		100	150	200	250	300	400	500	600	700	800	900	1000	
РАЗМЕР ПРОЕМА В ВОЗДУХОВОДЕ ПО ВЕРТИКАЛИ, В (ММ)	100	Ф.с.с, м2	0,0058	0,0091	0,0124	0,0157	0,0190	0,0256	0,0322	0,0368	0,0434	0,0500	0,0566	0,0632
		м, кг	0,22	0,28	0,34	0,39	0,45	0,57	0,69	0,85	0,96	1,08	1,20	1,31
	125	Ф.с.с, м2	0,0075	0,0117	0,0160	0,0202	0,0245	0,0330	0,0415	0,0474	0,0559	0,0644	0,0729	0,0814
		м, кг	0,25	0,32	0,38	0,44	0,50	0,63	0,75	0,94	1,07	1,19	1,32	1,44
	150	Ф.с.с, м2	0,0095	0,0149	0,0203	0,0257	0,0311	0,0419	0,0527	0,0603	0,0711	0,0819	0,0927	0,1035
		м, кг	0,29	0,36	0,42	0,49	0,55	0,68	0,81	1,03	1,16	1,30	1,43	1,56
	175	Ф.с.с, м2	0,0114	0,0178	0,0243	0,0307	0,0372	0,0501	0,0630	0,0720	0,0849	0,0978	0,1107	0,1236
		м, кг	0,32	0,39	0,46	0,52	0,59	0,73	0,86	1,12	1,26	1,39	1,53	1,67
	200	Ф.с.с, м2	0,0128	0,0201	0,0274	0,0347	0,0420	0,0566	0,0712	0,0815	0,0961	0,1107	0,1253	0,1399
		м, кг	0,37	0,44	0,52	0,59	0,67	0,82	0,97	1,26	1,41	1,56	1,71	1,87
	225	Ф.с.с, м2	0,0147	0,0230	0,0314	0,0397	0,0481	0,0648	0,0815	0,0932	0,1099	0,1266	0,1433	0,1600
		м, кг	0,40	0,48	0,56	0,63	0,71	0,87	1,03	1,34	1,50	1,66	1,82	1,98
	250	Ф.с.с, м2	0,0162	0,0254	0,0346	0,0438	0,0530	0,0714	0,0898	0,1027	0,1211	0,1395	0,1579	0,1763
		м, кг	0,45	0,54	0,63	0,71	0,80	0,97	1,15	1,50	1,67	1,84	2,02	2,19

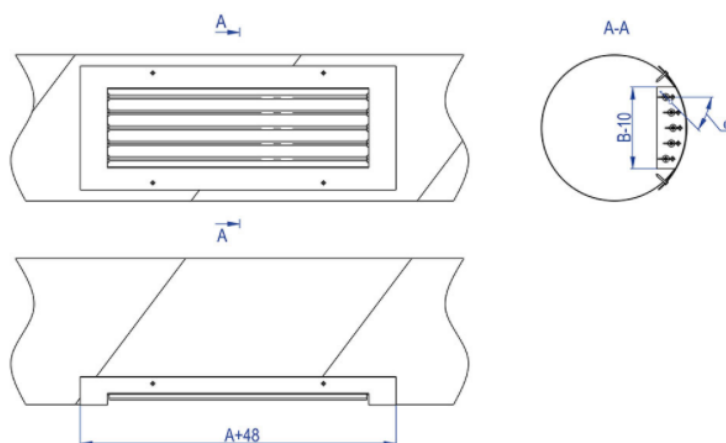
Допустимые диаметры воздуховодов для решеток СЕЗОН ВР-КР

Диапазон диаметров воздуховодов $\phi D$ , мм	Ширина проема А, мм	Высота проема В, мм	Углубление решетки С, мм
$\phi$ 160-200	100-1000	100	33
$\phi$ 200-250	100-1000	125	36
$\phi$ 250-315	100-1000	150	40
$\phi$ 315-400	100-1000	175	41
$\phi$ 315-500	100-1000	200	45
$\phi$ 400-630	100-1000	225	45
$\phi$ 400-630	100-1000	250	51

## МОНТАЖ РЕШЕТКИ В СТЕННОЙ ПРОЕМ

### Монтаж и присоединение решеток СЕЗОН ВР-КР

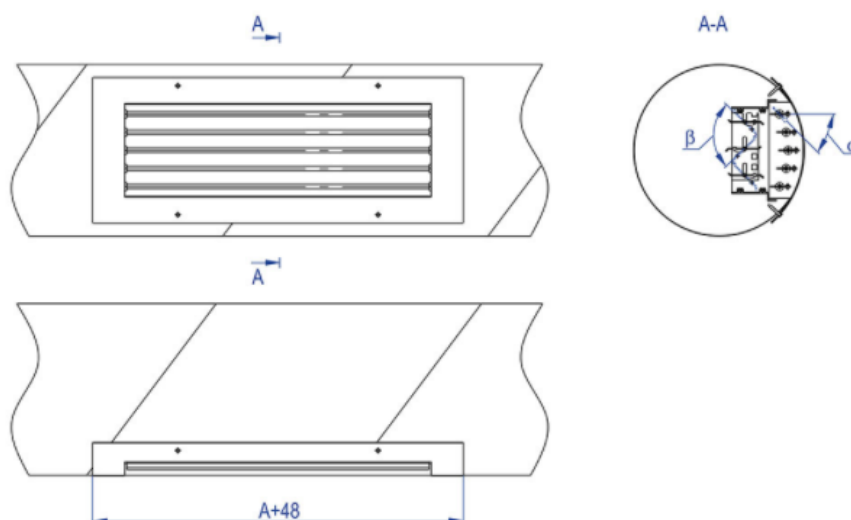
в круглый воздуховод с помощью винтового соединения  
(отверстие  $\varnothing 3,5$  мм)



## МОНТАЖ РЕШЕТКИ С КРВ-1 В СТЕННОЙ ПРОЕМ

### Монтаж и присоединение решеток СЕЗОН ВР-КР

с КРВ-1 в круглый воздуховод с помощью винтового соединения  
(отверстие  $\varnothing 3,5$  мм)



Архангельск (8182)63-90-72  
Астана (7172)727-132  
Астрахань (8512)99-46-04  
Барнаул (3852)73-04-60  
Белгород (4722)40-23-64  
Брянск (4832)59-03-52  
Владивосток (423)249-28-31  
Волгоград (844)278-03-48  
Вологда (8172)26-41-59  
Воронеж (473)204-51-73  
Екатеринбург (343)384-55-89

Иваново (4932)77-34-06  
Ижевск (3412)26-03-58  
Казань (843)206-01-48  
Калининград (4012)72-03-81  
Калуга (4842)92-23-67  
Кемерово (3842)65-04-62  
Киров (8332)68-02-04  
Краснодар (861)203-40-90  
Красноярск (391)204-63-61  
Курск (4712)77-13-04  
Липецк (4742)52-20-81

Магнитогорск (3519)55-03-13  
Москва (495)268-04-70  
Мурманск (8152)59-64-93  
Набережные Челны (8552)20-53-41  
Нижний Новгород (831)429-08-12  
Новокузнецк (3843)20-46-81  
Новосибирск (383)227-86-73  
Омск (3812)21-46-40  
Орел (4862)44-53-42  
Оренбург (3532)37-68-04  
Пенза (8412)22-31-16

Пермь (342)205-81-47  
Ростов-на-Дону (863)308-18-15  
Рязань (4912)46-61-64  
Самара (846)206-03-16  
Санкт-Петербург (812)309-46-40  
Саратов (845)249-38-78  
Севастополь (8692)22-31-93  
Симферополь (3652)67-13-56  
Смоленск (4812)29-41-54  
Сочи (862)225-72-31  
Ставрополь (8652)20-65-13

Сургут (3462)77-98-35  
Тверь (4822)63-31-35  
Томск (3822)98-41-53  
Тула (4872)74-02-29  
Тюмень (3452)66-21-18  
Ульяновск (8422)24-23-59  
Уфа (347)229-48-12  
Хабаровск (4212)92-98-04  
Челябинск (351)202-03-61  
Череповец (8202)49-02-64  
Ярославль (4852)69-52-93

Киргизия (996)312-96-26-47

Казахстан (772)734-952-31

Таджикистан (992)427-82-92-69

<http://zavodsezon.nt-rt.ru> || [zns@nt-rt.ru](mailto:zns@nt-rt.ru)